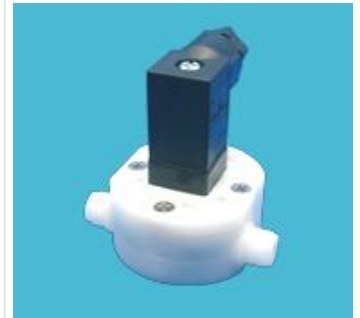


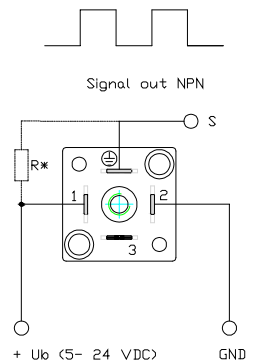
Mini Durchflussmesser mit Bronze Lager. Mini Flowmeter with Bronze Bearing.

Technische Daten	Technical specification	Anwendung: Wasser, Diesel, Heizöl und sonstige nicht aggressive Medien. Application: Water, Diesel, Oil and other non aggressive liquids.
Messprinzip	Measurement principle	Turbine
Abtastsystem	Sensing principle	Hall-Sensor, Hall effect non-contacting
Ausgangssignal	Output: square wave	NPN open collector sinking (2 x I/U)
Durchflussrichtung	Flow direction	in Pfeilrichtung / at arrow direction
Durchflussbereich L/min.	Flow range LPM	0,05 – 6,0 L / min. (H ₂ O bei / at 20°C)
Düse	Nozzle	D= 3,0 mm
Impulszahl/ Liter	Pulses output/ Litre	2.500 Imp./ L bei/ at H ₂ O 20 °C
Viskosität der Medien ν	Viscosity ν	0- 20 mPas
Messgenauigkeit ($\nu = 1$ mPas)	Accuracy ($\nu = 1$ mPas)	+/- 2% bei gleichen Betriebsbedingungen
Wiederholgenauigkeit	Repeatability of frequency response	+/- 0,5 % (bei gleichen Betriebsbedingungen) +/- 0,5 % (at the same operating conditions)
Betriebs/ Berstdruck	Continuous-/ Burst in pressure	-0,7- 4 bar/ 10 bar (bei/at 22°C)
Betriebstemperatur	Running temperature	- 20°C ... + 80°C
Einbaulage	Installation position	beliebig / any
Anschluss	Port Connection	2 x G 1/8" AG / male thread BSP
Material / Rotor / O-Ring	Materials/ Rotor/ Gasket	POM, Rotor= PVDF, O-Ring: FKM
Achse / Lagerung	Axle/ Bearing	Achse = V4A (316L), Lager = Bronze
Spannungsversorgung	Voltage supply	5- 24 max. VDC
Strombelastung I_{max} .	Output current I_{max} .	25 mA max.
Gebergewicht	Weight	85 Gramm
Abmessung in mm	Dimensions	s. Zeichnung / see drawing

Serie: FCH-m-POM
Art.-Nr: 97478632



Steckerbelegung /
Electrical connection
PIN 1: +4,5 to 24 VDC
PIN 2: GND (0V)
⊖ - **Masse-PIN:** Signal



R* = nicht integriert/ not integrated
(für / for PNP use pull-up R* >= 1k6)

