

Zahnrad Volumen-Messgerät Gear-wheel Flow meter

Technische Daten	Technical specification	Anwendung: mittel- bis hoch viskose Flüssigkeiten, sehr gut geeignet für hoch alkalische Medien. Metall frei! Application: medium and high viscous liquids, Alkaline, detergents. Metal free.
Messprinzip	Measurement principle	Zahnradzähler / Gear wheel flow sensor
Abtastsystem	Sensing principle	Hall -Sensor, Hall effect, non-contacting
Ausgangssignal	Output: square wave	NPN open collector sinking (4 x I/U)
Durchflussrichtung	Flow direction	in Pfeilrichtung / at arrow direction
Durchflussbereich L/min.	Flow range LPM	0,04 – 3,0 L / min.
Düse	Nozzle	keine / none
Impulszahl/ Liter	Pulses output/ Litre	1150 Imp/L (bei / at / $v > 5$ mPas)
Viskosität der Medien v	Viscosity v	5- 3000 mPas
Messgenauigkeit ($v > 5$ mPas)	Accuracy ($v > 3$ mPas)	+ - 1 % (bei Viskosität ab / from 5 mPas)
Wiederholgenauigkeit	Repeatability of frequency response	+ - 0,5 % (bei gleichen Betriebsbedingungen) + - 0,5 % (at the same operating conditions)
Betriebsdruck Berstdruck	Operating pressure Burst pressure	-0,8 - 10 bar (bei / at 20°C) >20 bar (bei / at 20°C)
Betriebstemperatur	Running temperature	-10- 80 °C
Einbaulage	Installation position	beliebig/ any
Prozessanschluss	Process Connection	2 x G 1/8"IG / female thread BSP
Material / Rotor / O-Ring	Materials/ Rotor/ Gasket	PP- grau/ Deckel= PP-grau, OR-EPDM
Achse / Lagerung	Axles/ Bearing	PTFE- Achsen / Lager (Anlaufscheiben)
Spannungsversorgung	Voltage supply	4,5..24 max. VDC
Signal-Strombelastung I_{max} .	Output current load I_{max} .	15 mA max.
Gebergewicht	Weight	240 Gramm
Abmessung in mm	Dimensions in mm	s. Zeichnung / see drawing

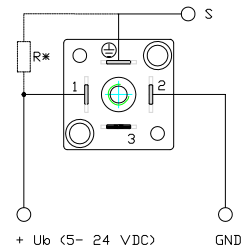
Serie: VZB-04-PP
Art.-Nr: 82202631



Steckerbelegung /
Electrical connection
PIN 1: +4,5 to 24 VDC
PIN 2: GND (0V)
⊖ - Masse-PIN: Signal



Signal out NPN



R* = nicht integriert/ not integrated
(für / for PNP use pull-up R* >= 1kΩ)

